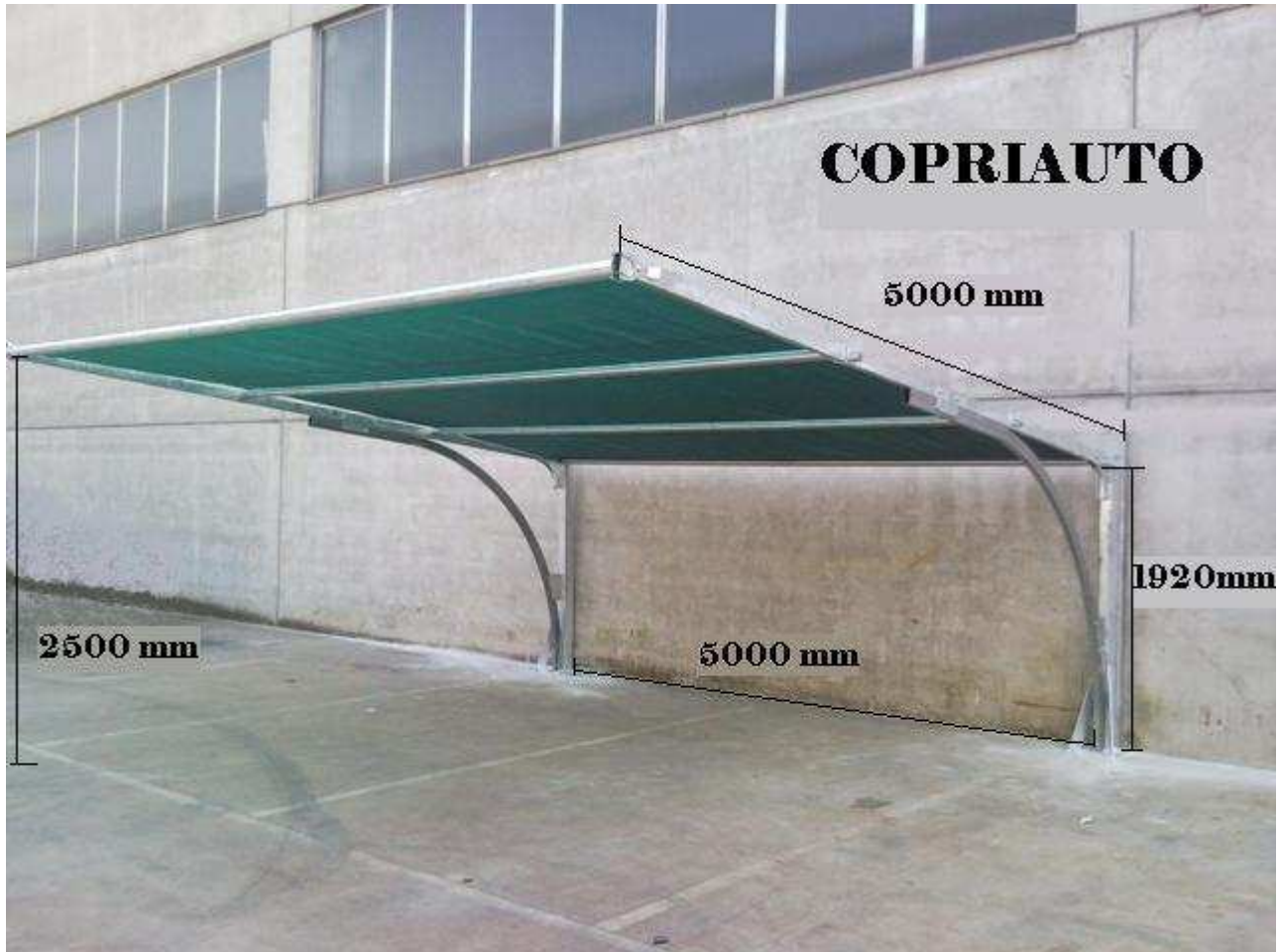


# COPRIAUTO

LE AUTO PARCHEGGIATE ALLO SCOPERTO VENGONO CONTINUAMENTE SOTTOPOSTE AD AGGRESSIONI ATMOSFERICHE.

CON COPRIAUTO NON E' PIU' UN PROBLEMA!



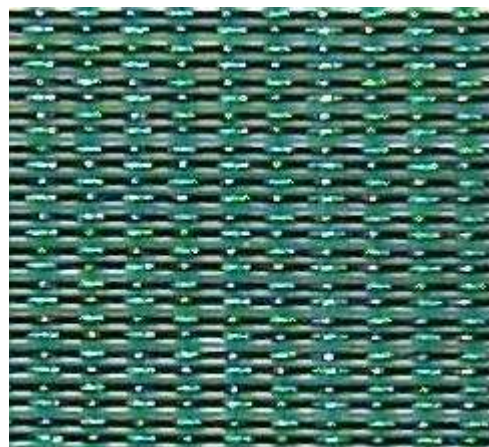
## ALLE ALTE TEMPERATURE DEI RAGGI SOLARI

Le alte temperature raggiunte all'interno delle autovetture diventano insopportabili e sono la causa primaria di danni ai cruscotti, alle guarnizioni dei finestrini e delle portiere. Con l'esposizione diretta ai raggi solari il colore perde brillantezza in poco tempo. Con COPRIAUTO non succede!

## PIANTE, RESINA E FOGLIAME

Molti parcheggi sono adornati da piante le cui spese di gestione spesso si rilevano elevate per la potatura, manutenzione e rimozione del fogliame. A ciò si devono aggiungere gli inconvenienti non trascurabili causati dalle macchie di resina sulla carrozzeria delle auto. Con COPRIAUTO stop alla resina!

PARTICOLARI



**RETE DI COPERTURA**

### INTEMPERIE E GRANDINE

Altre condizioni climatiche come la pioggia mista a sabbia ovvero l'imprevedibile grandinata possono danneggiare la carrozzeria fino a rompere, talvolta, i vetri della vostra auto. Con **COPRIAUTO** addio grandine!

### MATERIALI E GAMMA COLORI

Acciaio zincato a caldo e per migliorare l'inserimento ambientale delle coperture, diamo la possibilità ai nostri clienti, in relazione alla quantità commissionate, di scegliere il colore delle strutture in metallo tra un ampia gamma.

### TECNOLOGIA E QUALITA' DEL MATERIALE

Rete ombreggiante al 90%, materiale in polietilene alta densità PEHD stabilizzato U.V., resistenza a rottura circa 2,8 kg a monofilo, ombra prodotta 80% con luce verticale 85% con luce obliqua a 45°, ordito monofilo diam. 0,285 mm, fili nr. 16, trama piatta TD 600, fili nr. 6,3, peso circa 163 kg al mq, accessori e lavorazioni con esecuzione di risvolti e cordonatura.



**COPRIAUTO** NON NECESSITA D' AUTORIZZAZIONI PER IL MONTAGGIO.

Per ulteriori informazione contattare: [info@dosak.it](mailto:info@dosak.it)